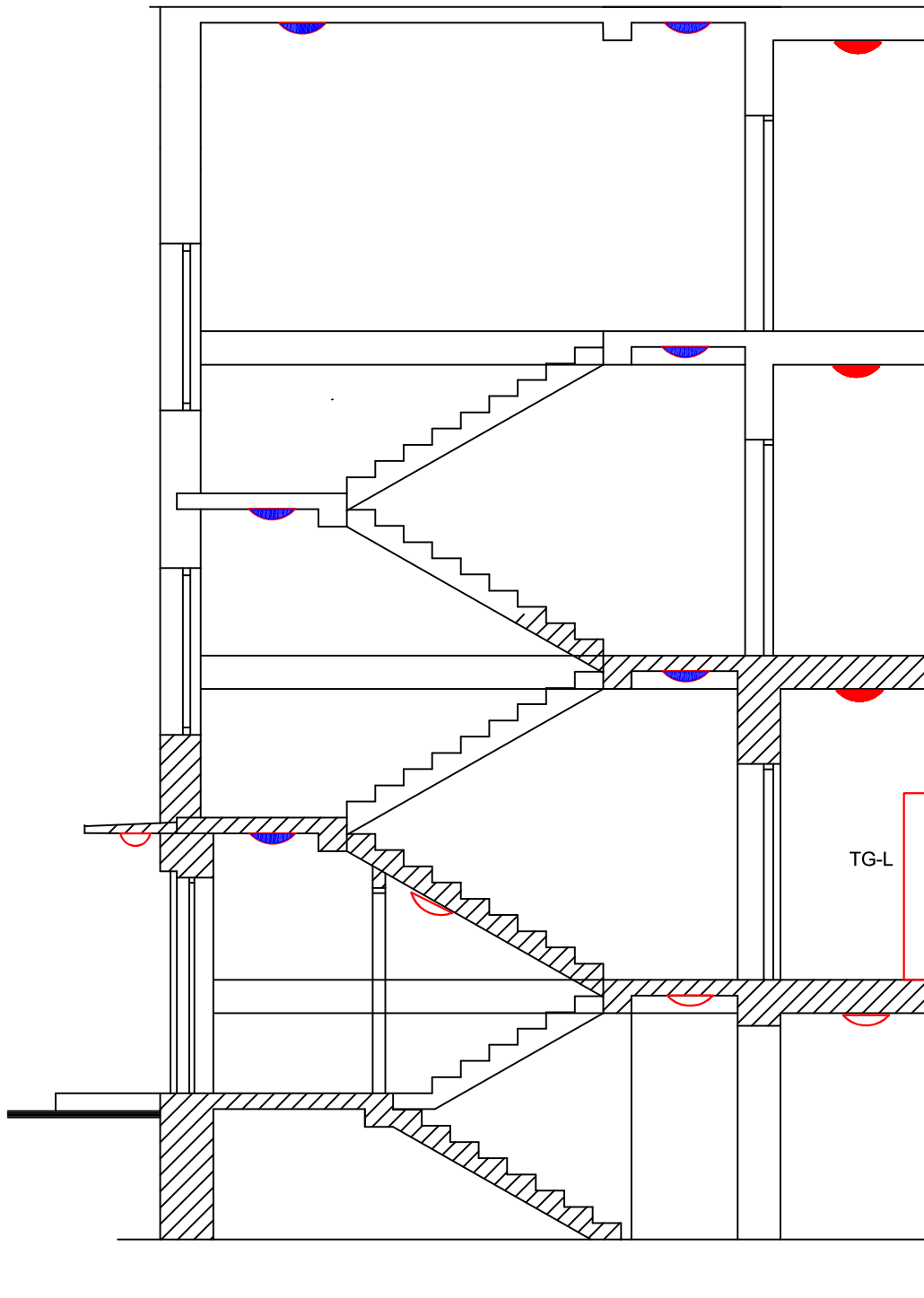







# KLATKA SCHODOWA



-  Oprawa oświetleniowa n/t typu plafon ze źródłem światła LED 16W 1450lm, IK10, IP65 z wyłącznikiem czasowym, czujnikiem ruchu i zmierzchu
-  Oprawa oświetleniowa n/t typu plafon ze źródłem światła LED 21,4W 1900lm, IK10, IP65 z wyłącznikiem czasowym, czujnikiem ruchu i zmierzchu
-  Oprawa oświetleniowa n/t plafon ze źródłem światła LED 8W 750lm RCR IP54
-  Oprawa oświetleniowa n/t typu plafon ze źródłem światła LED, wyłącznikiem czasowym, czujnikiem ruchu i zmierzchu, IP65

Ochrona od porażeń - samoczynne szybkie  
wyłączenie w układzie sieciowym TN-S

Ochrona od porażenia - samoczynne szybkie wyłączenie w układzie sieciowym TN-S				Branża: ELEKTRYCZNA	NUMER RYSUNKU: E-011	ARKUSZ A-4	PODZIAŁKA -
				Inwestor:	GMINA MIASTO KOWAL, UL. PIWNA 24, 87 - 820 KOWAL		FAZA: DT
				Temat:	WYMIANA ŹRÓDEŁ CIEPŁA W KOMUNALNYCH BUDYNKACH MIESZKALNYCH W KOWALU. PRZEBUDOWA ISTNIEJĄCEGO ZASILANIA ENERGETYCZNEGO WRAZ Z WYMIANĄ WLZ-6W I ZMIANĄ LOKALIZACJI UKŁADÓW POMIAROWYCH W BUDYNKU MIESZKALNYM WIEŁORÓDZINNYM PRZY UL. DOBIEGNIIEWSKIEJ 12 W KOWALU		REW.: 0
					ARK.: 1/1		
PROJEKTANT	mgr inż. MAREK ŚMIGIELSKI	01.04.2025		Tytuł:	Oświetlenie ciągów kom. - przekrój		
OPRACOWAŁ	mgr inż. MACIEJ WNUKOWSKI	01.04.2025	